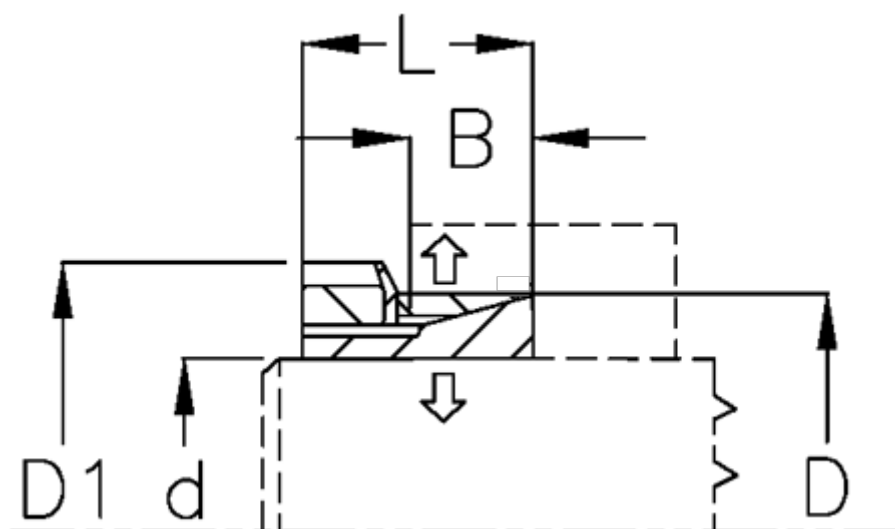


Varenummer: 435000030

Beskrivelse: Rota-fix Spændelement H 30x40

Note: Hurtig montering og demontering. Kort model. Lave momenter. Ikke selvcentrerende. Ved montering forskydes nav aksialt ift. aksel

## Mål



B mm	= 8.0
D1 mm	= 52
d H8 mm	= 30
D mm	= 40
F kN aksialkraft	= 14
L mm	= 20.0
Overfladeruheid	= R? ? 3.2 $\mu$ m
P N/mm <sup>2</sup> fladetryk på aksel/nav	= 80

T Nm drejningsmoment	= 170
Tolerance	= Aksel h8, Nav H8
Ts Nm boltetilspændingsmoment	= 240